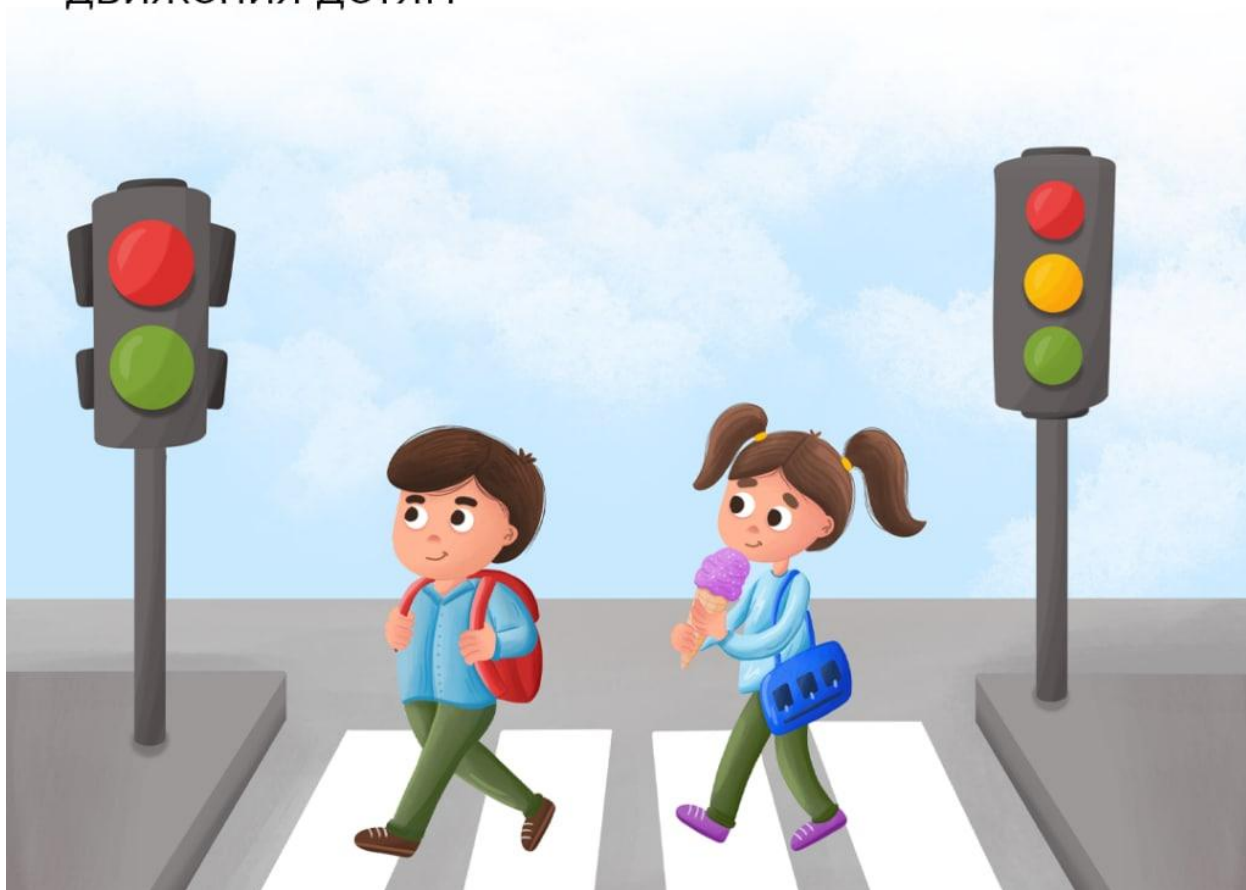


ПУТЬ ДО ШКОЛЫ

ПАМЯТКА БДД

БЕЗОПАСНЫЙ ПУТЬ ДО ШКОЛЫ

Напомните эти правила дорожного движения детям



Как перейти на другую сторону улицы?

- ✓ Переходить дорогу можно только по пешеходному переходу



Он обозначен дорожными знаками «Пешеходный переход» и белыми линиями разметки «зебра».



Наземный
пешеходный
переход



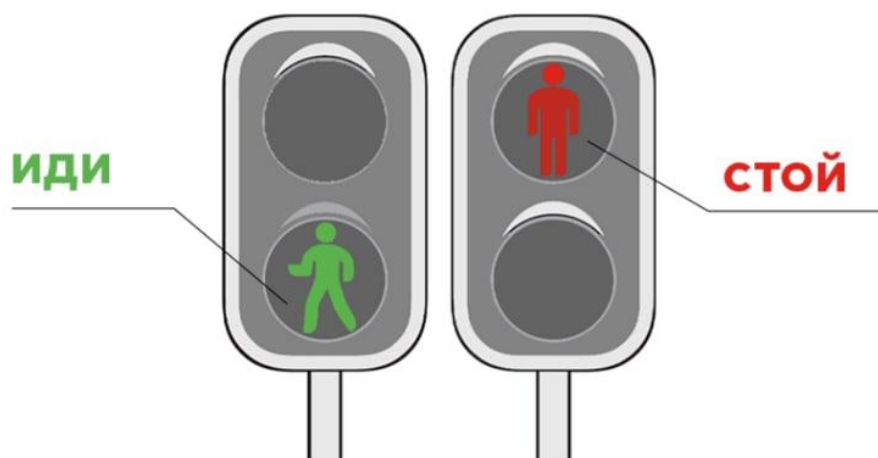
Подземный
пешеходный
переход



Надземный
пешеходный
переход

Правила перехода проезжей части дороги по пешеходному светофору

- ✓ Переходите дорогу только на разрешающий сигнал пешеходного светофора



- ! Бежать по пешеходному переходу — опасно! Лучше идти спокойным шагом.

Какие ещё правила помогут сделать путь от дома до школы и обратно безопасным?

- ✓ Проработайте с ребёнком маршрут. Можно даже нарисовать карту и обсудить наглядно.
- ✓ Пройдите вместе с ним по маршруту и укажите на места, требующие особого внимания.
- ✓ Попросите ребёнка звонить и сообщать, что он пришёл в школу/домой. Так вы будете знать, что он благополучно добрался до места.